

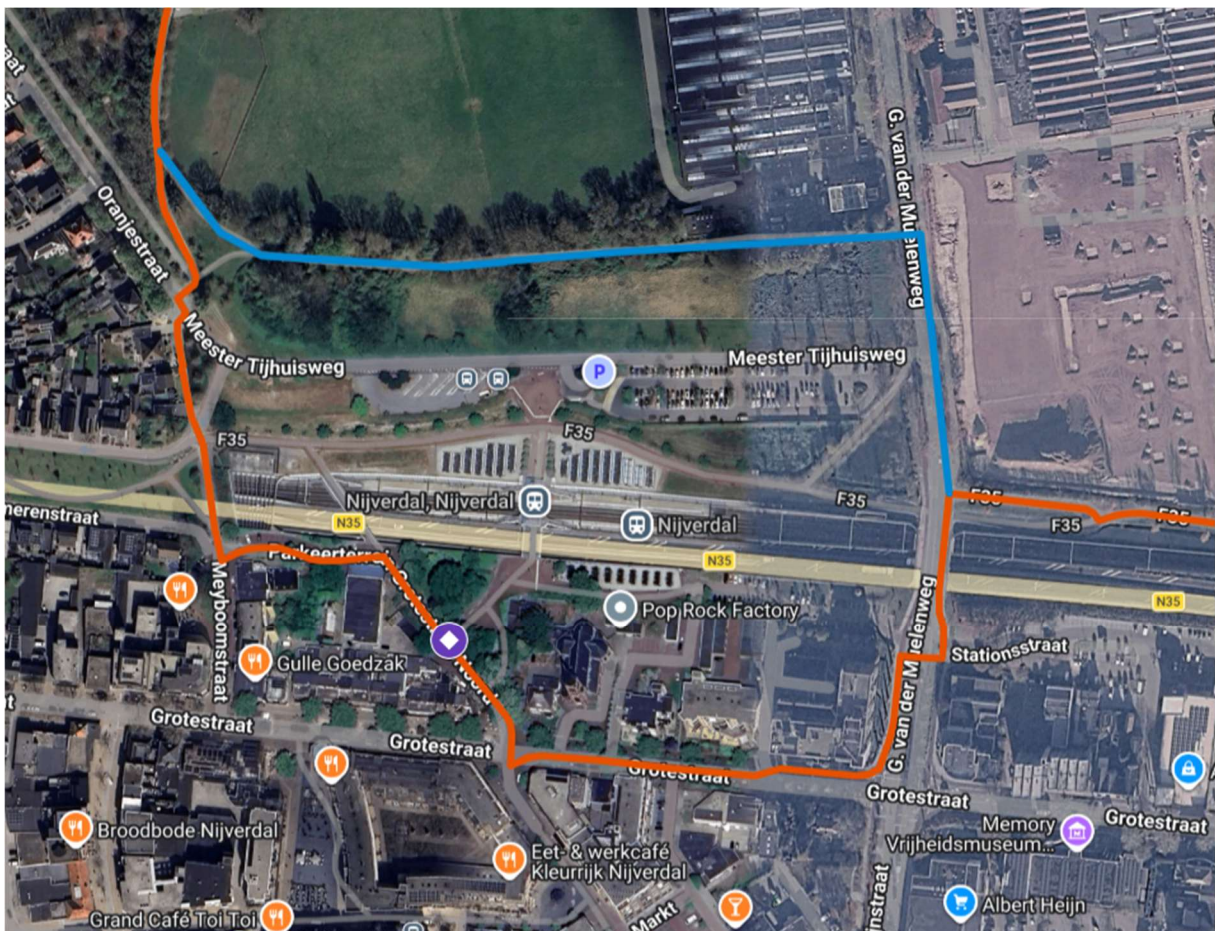
De etappe begint/eindigt in Nijverdal nu bij de zuidingang van het station Nijverdal.

### Kaart 23 heenrichting regels 1 – 4 aanpassen (schuin gedrukte tekst is nieuw)

**23** Vanaf de zuidelijke toegang van Station Nijverdal rechtsaf. Ga voor de fietsviaduct linksaf langs parkeerplaats. Na parkeerplaats rechtsaf op fietspad. Op kruising van fietspaden G25 rechtdoor en linker tegelvoetpad voor de huizen langs volgen. Bij verkeersweg (Oranjestraat) schuin rechtsaf, de weg oversteken en linksaf op gravelpad. Op driesprong links aanhouden. Einde weg linksaf (Koersendijk)

### Kaart 23 laatste drie regels aanpassen (schuin gedrukte tekst is nieuw)

Eerste weg rechtsaf, schelpenpad. Einde schelpenpad schuin naar rechts weg oversteken en linksaf op tegelvoetpad voor de huizen langs. Op kruising van fietspaden G25 rechtdoor. Volgende weg linksaf langs parkeerplaats. Einde weg rechtsaf. Na 100m is aan de linkerkant de ingang van het station. **23**



Rood: Huidige route

Blauw: Voormalige route waar deze afwijkt van huidige route