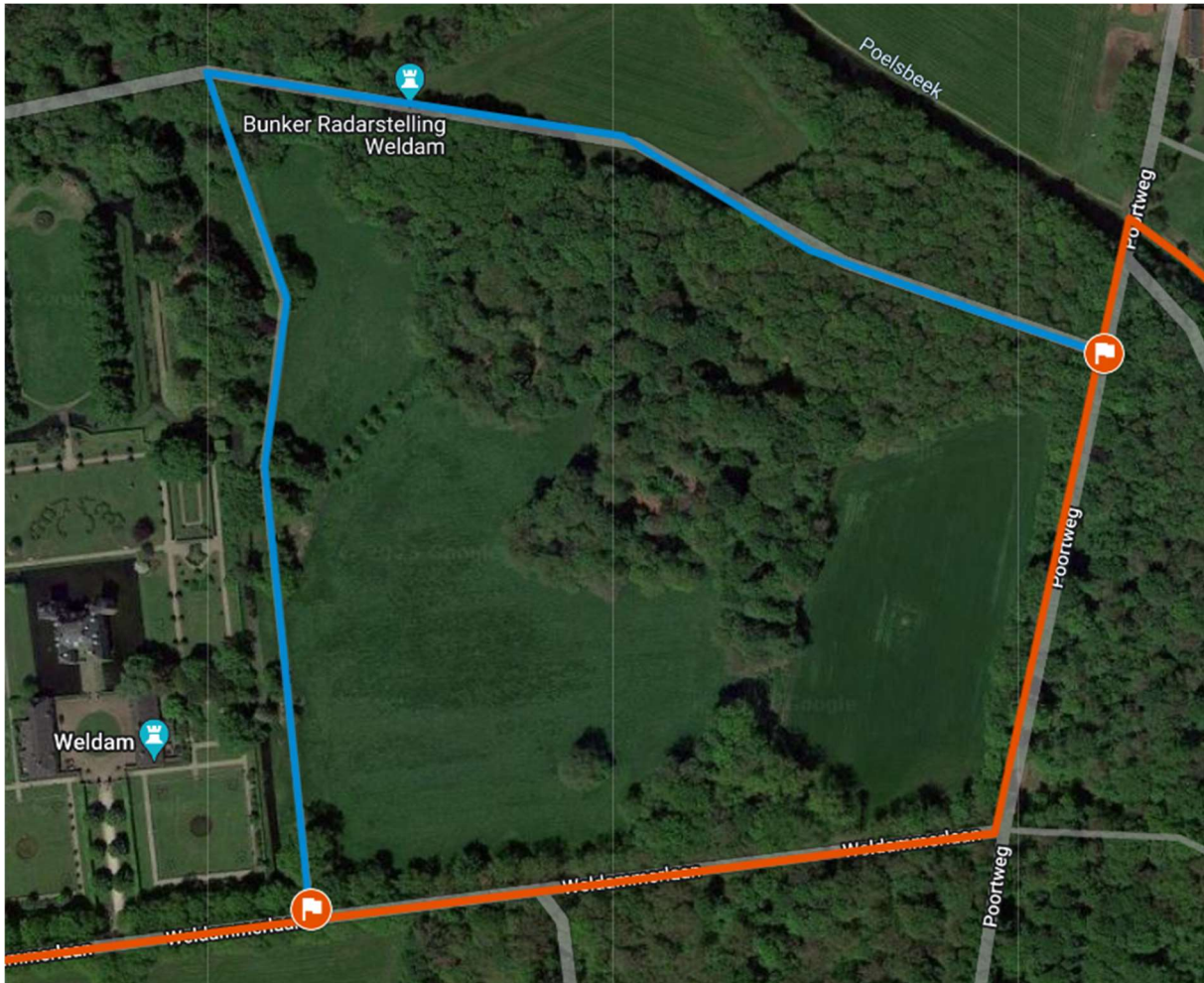


Kaart 14 heenrichting regel 12-15 aanpassen (schuin gedrukte tekst is nieuw)

Na ca. 40 m linksaf brug over de Poelsbeek. *Rechtdoor over de Poortweg. Eerste kruising rechtsaf, Weldammerlaan, klinkerweg langs kasteel Weldam.*

Kaart 14 terugrichting regel 3-6 aanpassen (schuin gedrukte tekst is nieuw)

Verderop ziet u links kasteel Weldam. *Klinkerweg (Weldammerlaan) volgen tot het eind, hier linksaf, Poortweg. De Poelsbeek oversteken ...*



Rood: Huidige route

Blauw: Voormalige route waar deze afwijkt van huidige route