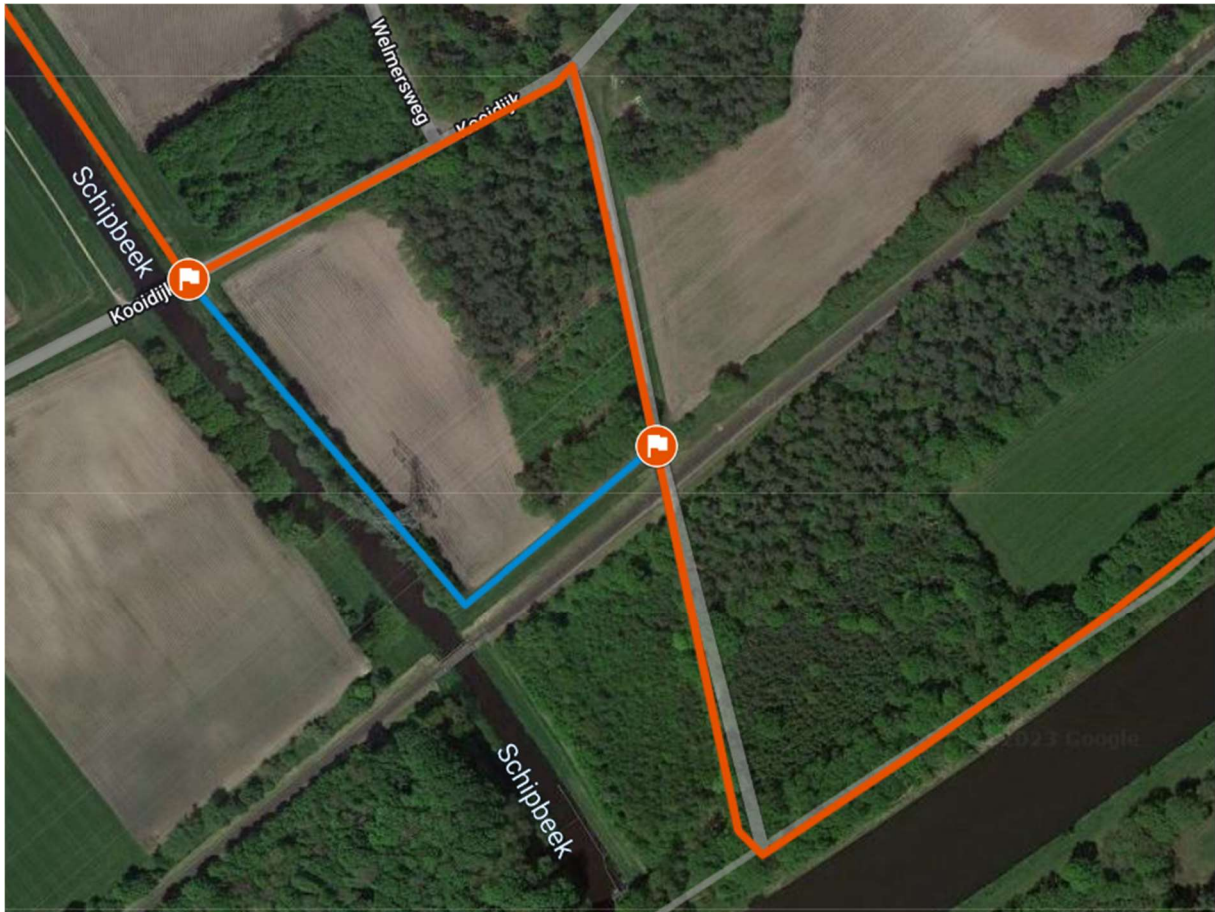


Kaart 17 heenrichting regel 4-5 aanpassen (schuin gedrukte tekst is nieuw)

Na 800 m bij fietsknooppunt 36 pad rechtsaf volgen. *Kruis de spoorlijn via voetgangersbrug en ga rechtdoor op zandpad. Einde zandpad linksaf (Kooijdijk). Net voor de beek bij U72 rechtsaf graspad langs de Schipbeek volgen.*

Kaart 17 terugrichting regel 9-11 aanpassen (schuin gedrukte tekst is nieuw)

Verharde weg kruisen en beek volgen. *Bij volgende verharde weg, U72 linksaf (Kooijdijk). Eerste zandweg rechtsaf. Kruis de spoorweg via voetgangersbrug. Aan het einde linksaf, fietspad langs het kanaal.*



Rood: Huidige route

Blauw: Voormalige route waar deze afwijkt van huidige route