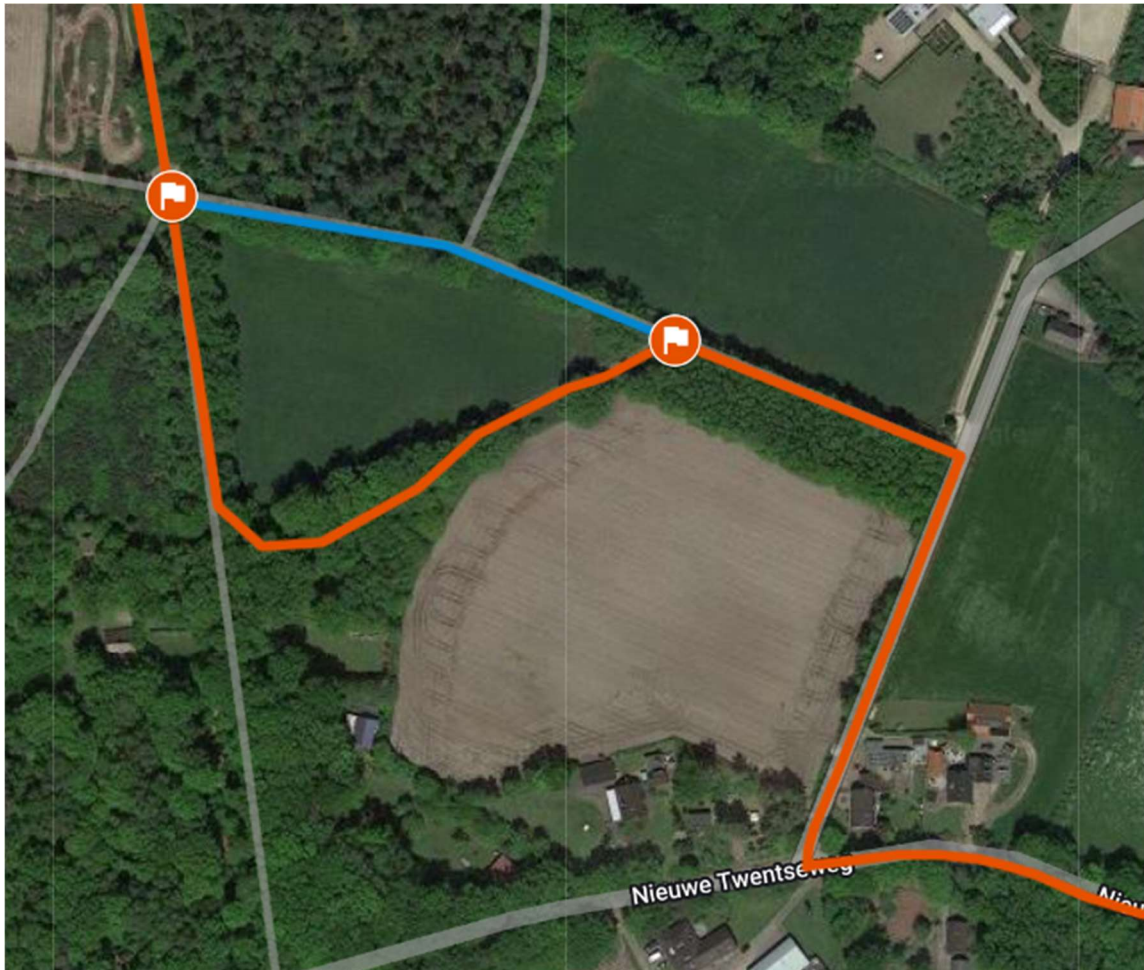


### **Kaart 24 heenrichting regel 9 aanpassen (schuin gedrukte tekst is nieuw)**

Eerste graspad linksaf. Voor hek links aanhouden en, slingerend pad volgen. Op zandweg rechtsaf. Op kruising (F33) rechtdoor, zandweg.

### **Kaart 24 terugrichting regel 9 aanpassen (schuin gedrukte tekst is nieuw)**

Op viersprong linksaf. Op volgende kruising F33 rechtdoor. Na 50 meter linksaf slingerend pad. Rechts aanhouden op graspad. Einde pad rechtsaf.



Rood: Huidige route

Blauw: Voormalige route waar deze afwijkt van huidige route