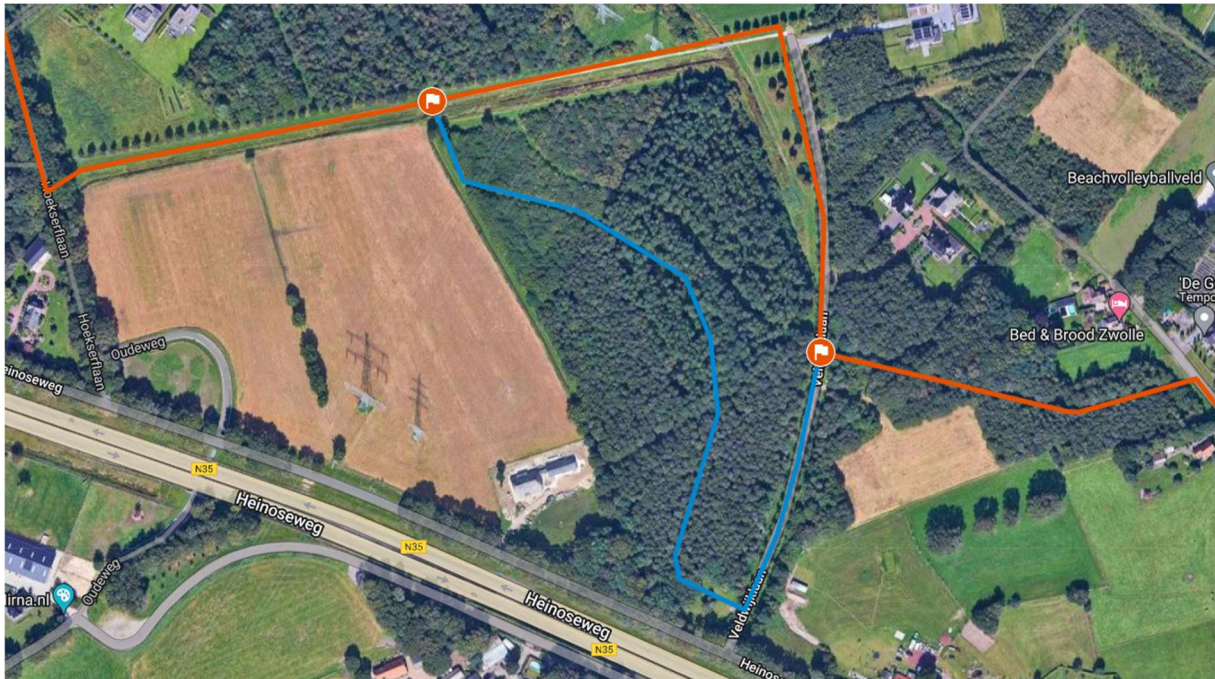


### **Kaart 33 heenrichting regels 12 - 16 aanpassen (schuin gedrukte tekst is nieuw)**

Op splitsing rechts aanhouden. *Einde rechtsaf, verharde weg. Deze weg volgen tot het einde en linksaf op gruispad. Einde pad bij L16 rechtsaf. 34*

### **Kaart 33 terugrichting regels 1 - 4 aanpassen (schuin gedrukte tekst is nieuw)**

**34** Bij (L16) 100 m voor N35 linksaf gruispad in. *Steeds rechtdoor lopen en bij einde pad rechtsaf op verharde weg. na de huisnummers 8/10/12 linksaf graspad (opengesteld) in. Aan het einde, ....*



Rood: Huidige route

Blauw: Voormalige route waar deze afwijkt van huidige route