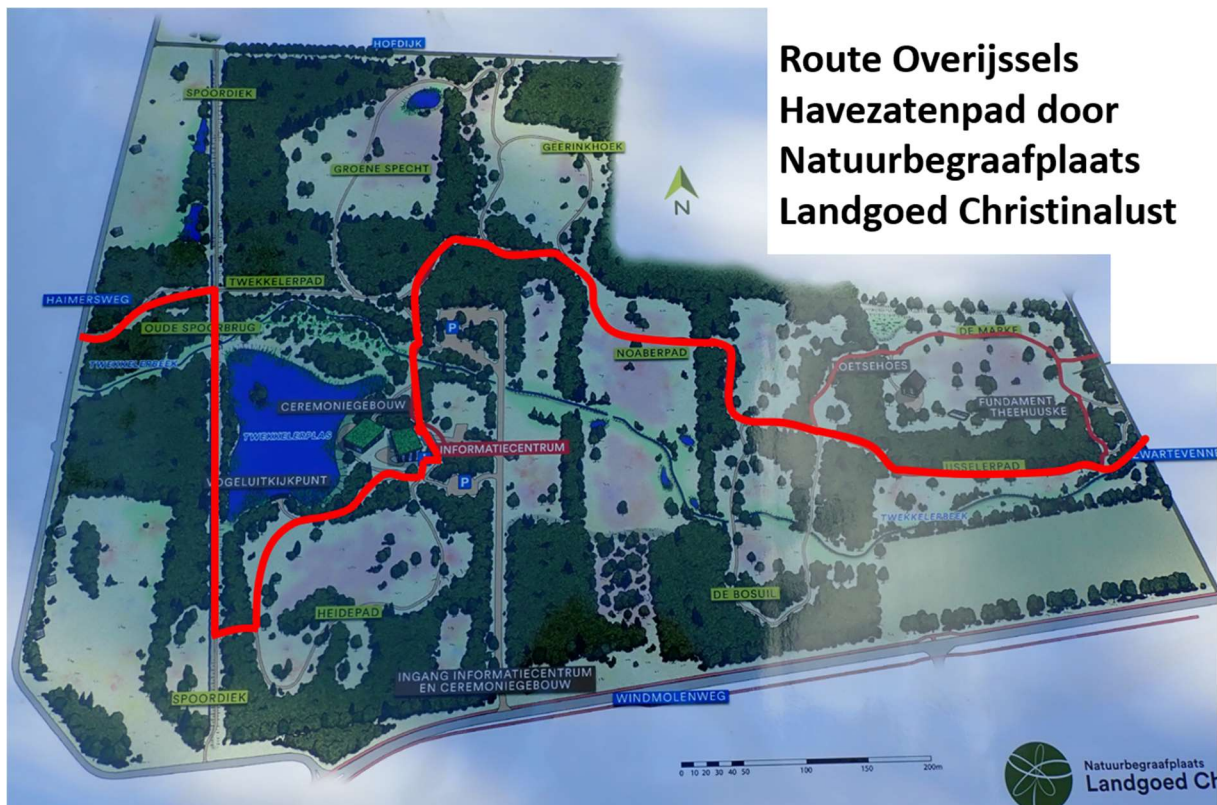


## Kaart 7 heenrichting regel 4-6 aanpassen (schuin gedrukte tekst is nieuw)

Aan het einde schuin linksaf, Zwarte Venneweg. 20 meter voor oversteek sloot met witte hekken aan beide zijden van de weg rechtsaf landgoed Christinalust in. In landgoed Christinalust loop je steeds over gruispaden. Op driesprong links aanhouden, Usselerpad. Op driesprong linksaf. Op kruising rechtdoor, Noaberpad. Volg bochtig pad. Tweemaal op driesprong linksaf. Tweemaal op driesprong links aanhouden. Bij informatiecentrum rechtsaf en net voor ingang bocht naar links en meteen weer rechtsaf. Vervolgens links aanhouden. Volgende driesprong rechtsaf. Einde pad rechtsaf. Na spoorbruggetje op kruising linksaf. Passeer hek en daarna bij **W61** linksaf, een asfaltweg (Haimersweg).

## Kaart 7 terugrichting regel 3-5 aanpassen (schuin gedrukte tekst is nieuw)

Na circa 600 m (vlak na een brug) bij **W61** rechtsaf langs een hekje en volg pad landgoed Christinalust in. In landgoed Christinalust loop je steeds over gruispaden. Op kruising rechtsaf spoorbruggetje over. Eerst pad linksaf. Einde pad linksaf. Op driesprong rechtsaf. Einde linksaf. Voor informatiecentrum bocht naar rechts en meteen linksaf. Bruggetje over. Tweemaal op driesprong rechts aanhouden. Tweemaal op driesprong rechtsaf, Noaberpad. Op kruising rechtdoor, Usselerpad. Op driesprong rechts aanhouden. Op driesprong bij Tweekelerbeek rechtsaf. Einde pad linksaf op zandweg (Zwartevenneweg). Op de splitsing met ...



Rood: nieuwe route door Landgoed Christinalust